

COMMUNIQUÉ DE PRESSE

La Croix-Rouge française vient à la rencontre des habitants de votre ville

La Croix-Rouge française lance une campagne de sensibilisation auprès du grand public. Durant cette période, les équipes de l'association viendront à la porte des habitants de votre ville pour leur présenter les actions menées par la Croix-Rouge française avec pour objectif de gagner de nouveaux soutiens réguliers.

Cette opération, conduite par les équipes de la Croix-Rouge française, vise à gagner de nouveaux donateurs qui permettront à l'association de poursuivre ses différentes missions en France comme à l'international.

De 10h à 20h du lundi au vendredi et jusque 18h le samedi, les équipes de l'association, parfaitement identifiables grâce à un badge et une tenue aux couleurs de la Croix-Rouge française, passeront en porte-à-porte au domicile des habitants. Ils leur présenteront les différentes activités de l'association avec pour objectif d'obtenir de nouveaux donateurs réguliers. Les personnes qui souhaitent participer rempliront un bulletin et s'engageront à donner 15 euros par mois par prélèvement automatique. Ces visites ne feront en aucun cas l'objet d'une quête en espèce ou en chèque.

En cette période chamboulée par la crise du COVID-19, nos équipes veilleront tout particulièrement à respecter les gestes barrières. Elles sont formées aux bonnes pratiques d'hygiène et respecteront la distanciation sociale. Enfin, elles n'entreront pas chez les habitants et procéderont à la saisie du bulletin de soutien sans contact.

Aide alimentaire et vestimentaire, samu social, lutte contre l'isolement des personnes âgées, Haltes Répit Détente Alzheimer, postes de secours, Croix-Rouge sur Roues (dispositif mobile d'accompagnement social), actions à l'international... Toujours reconnues parfois aussi méconnues, les actions menées au quotidien par la Croix-Rouge française au sein de ses 1 000 unités locales par ses 60 000 bénévoles sont multiples et très étendues.

L'association a plus que jamais besoin de la solidarité et de la générosité de tous pour pouvoir continuer à mener à bien ses missions auprès des plus fragiles. Les donateurs réguliers sont essentiels à la bonne marche de l'association : ils assurent des ressources pérennes, permettant une grande réactivité en cas d'urgence et la mise en place de programme de développement sur le long terme.

CAMPAGNE DE PORTE À PORTE CROIX-ROUGE

croix-rouge française
PARTOUT OÙ VOUS AVEZ BESOIN DE NOUS



NOS AMBASSADEURS S'ENGAGENT À RESPECTER LES GESTES BARRIÈRES



Ils portent des masques ou visières



Ils se désinfectent les mains

avec du gel Hydroalcoolique régulièrement



Ils nettoient leur smartphone et tablette

avec des lingettes désinfectantes régulièrement

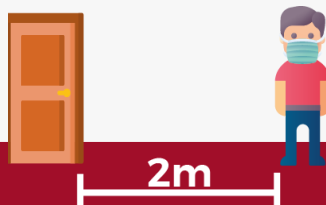


Ils ne se déplacent pas en groupe

de plus de 4 personnes

LORS DES ÉCHANGES À LA PORTE

Ils respectent la distanciation sociale



ILS N'ENTRENT PAS

dans les domiciles



ILS ÉVITENT LES PERSONNES VULNÉRABLES

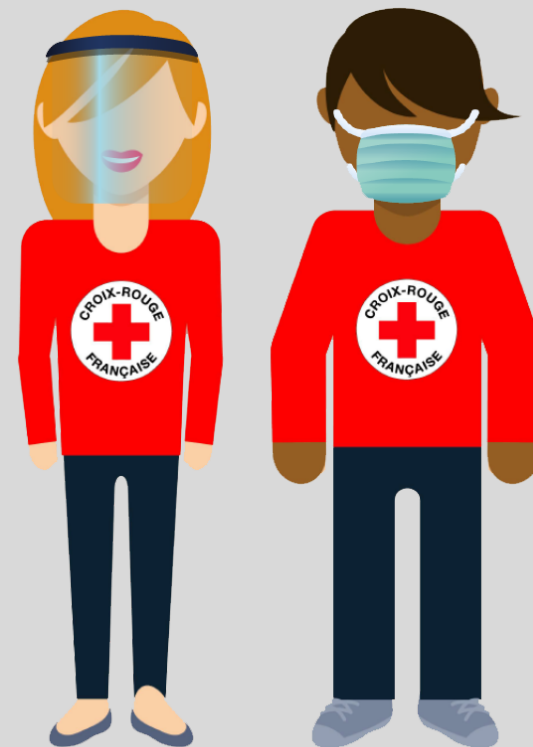


SI C'EST LE CAS, ILS METTENT FIN À LA DISCUSSION POLIMENT

LA CROIX-ROUGE FRANÇAISE LANCE UNE OPÉRATION DE PORTE-À-PORTE DANS VOTRE VILLE

DEVENEZ DONATEUR RÉGULIER POUR LA CROIX-ROUGE

- > Nos ambassadeurs se rendent à la porte des habitants
- > Ils sont identifiables grâce à un badge et une tenue aux couleurs de la Croix-Rouge
- > Nos ambassadeurs présentent nos différentes activités
- > Ils proposent de devenir donateur
- > Les ambassadeurs ne demanderont jamais de don en espèces ou par chèque



**Nos ambassadeurs respectent la distanciation sociale
Ils disposent d'équipement de protection et d'hygiène**

RETROUVEZ NOUS SUR:

<https://soutenir.croix-rouge.fr/face-a-face>